

# AGGIORNAMENTI FORMATIVI



## SCOPRI NOSTRI CORSI IN E-LEARNING

**LTA-eLearning:** Vi invitiamo a consultare la nostra offerta di corsi online, concepiti per garantire un percorso formativo flessibile e interattivo.

Presentiamo i seguenti programmi formativi disponibili:

- Whistleblowing,
- Certificazione sulla parità di genere - UNI/PdR 125:2022,
- SmartWorking,
- I rischi cyber,
- Soft Skills: competenze trasversali per valorizzazione personale e professionale,
- Sistemi di gestione aziendale per la qualità secondo la norma UNI EN ISO 9001,
- Organizzazione aziendale,
- I processi logistici integrati,
- Marketing,
- Formazione IT security,
- Comunicazione di base ed efficace,
- Formazione generale per i lavoratori,
- Formazione specifica per i lavoratori amministrativi.

*Contattate [formazione@logistictrainingacademy.it](mailto:formazione@logistictrainingacademy.it) e [info@logistictrainingacademy.it](mailto:info@logistictrainingacademy.it) per ricevere maggiori informazioni.*

# FORMAZIONE RAPPRESENTANTE DEI LAVORATORI PER LA SICUREZZA (RLS)

*Logistic Training Academy* ha in programma un corso di formazione interaziendale dedicato ai **Rappresentanti dei Lavoratori per la Sicurezza (RLS)**, in conformità con l'art 37 comma 11 del D.lgs. 81/08 s.m.i. Questo programma formativo, della durata di **32 ore**, è progettato per fornire una comprensione approfondita delle responsabilità e delle migliori pratiche in materia di sicurezza sul lavoro.

Servizi inclusi nel corso:

- docenza specialistica e qualificata;
- coordinamento d'aula;
- verifica dell'apprendimento;
- emissione attestati in copia cartacea ed elettronica;
- back office.

Contenuti del programma:

- I principali soggetti coinvolti nella sicurezza sul lavoro e i loro obblighi.
- Aspetti normativi e accordi di categoria.
- Identificazione e valutazione dei fattori di rischio.
- Misure di prevenzione e protezione.
- Legislazione in materia di salute e sicurezza sul lavoro.
- Principi giuridici e gerarchia delle fonti normative.
- Tecniche di comunicazione efficace e gestione delle emergenze.

Il costo del corso è di 500 € (IVA esclusa).

Invitiamo tutte le aziende interessate a partecipare a questo percorso formativo.

**Per maggiori informazioni e per iscriversi al corso, contattate [formazione@logistictrainingacademy.it](mailto:formazione@logistictrainingacademy.it) e [info@logistictrainingacademy.it](mailto:info@logistictrainingacademy.it).**

## BANDO ISI 2023 - INAIL

**Il Bando Isi 2023**, iniziativa dell'**INAIL**, punta a migliorare la sicurezza nei luoghi di lavoro.

Obiettivo: Incrementare la sicurezza e prevenire i rischi lavorativi.

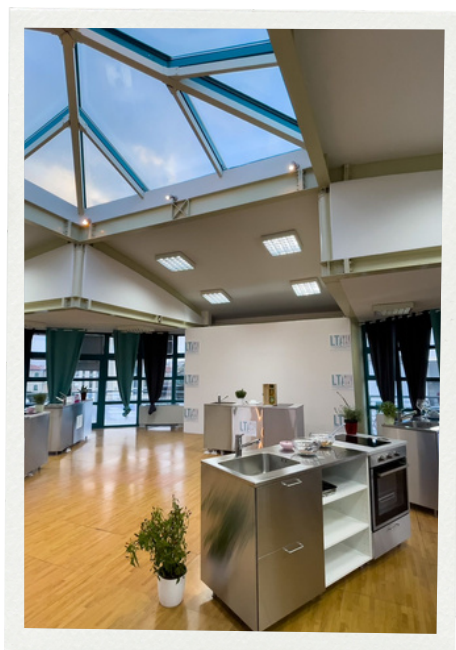
Contributo: Finanziamento a fondo perduto del 65% delle spese qualificate.

Finanziamento massimo: Fino a 200.000 euro per progetto.

Scadenza: Domande entro il 15 aprile 2024.

Ambiti di finanziamento: progetti per la riduzione dei rischi tecnopatici; progetti che adottano modelli organizzativi e di responsabilità sociale; progetti volti alla riduzione dei rischi infortunistici, progetti di bonifica da materiali contenenti amianto, progetti specifici per micro e piccole imprese operanti in determinati settori di attività, progetti per micro e piccole imprese nel settore della produzione primaria dei prodotti agricoli.

Questo bando rappresenta un'importante opportunità per le imprese che intendono investire nella sicurezza e nella prevenzione dei rischi sul lavoro.



## ESPLORA I PROSSIMI CORSI DI CUCINA

I corsi in programma:

- Serata speciale per la Festa della Donna
- Pasta fresca: corso di II livello
- Primavera in tavola: aperitivi e antipasti

Per ulteriori informazioni e dettagli visitate il sito [www.ltacookingschool.it](http://www.ltacookingschool.it).

## COOKING TEAM BUILDING

**Portate il vostro team in cucina e vivete un'esperienza unica!**

La giornata è completamente personalizzabile secondo le vostre esigenze e preferenze. Sia che vogliate consolidare lo spirito di squadra, festeggiare un traguardo o semplicemente trascorrere tempo di qualità insieme, il nostro evento di Team Building Culinario è l'opzione ideale.

**VENITE A SCOPRIRE LA NOSTRA CUCINA!**

**Contattate [cooking@logistictrainingacademy.it](mailto:cooking@logistictrainingacademy.it) per ricevere maggiori informazioni**