

# PROGRAMMANDO I PROSSIMI MESI

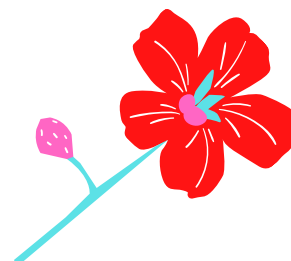


## LTA SUMMER NEWS

LTA, La informa che nel mese **Agosto** sarà sempre aperta con il seguente orario **9.00 - 13.00 dal lunedì al venerdì**.

Rimane a disposizione dei suoi clienti nel resto dell'orario di lavoro per necessità o eventuali emergenze, contattando direttamente il referente interessato.

*Con l'occasione auguriamo a tutti buone ferie!*



## CERTIFICAZIONI DI QUALITÀ

La Camera di Commercio prevede la concessione di contributi a fondo perduto per l'acquisizione di certificazioni di qualità, funzionali ai percorsi di sviluppo aziendali, rilasciate da organismi competenti, nel rispetto delle procedure previste dalle relative norme di riferimento.

La certificazione deve essere acquisita nell'anno 2023 e comunque ottenuta prima della presentazione della domanda.

Il contributo sarà pari al 50% delle spese sostenute e ritenute ammissibili per un importo massimo di 2.500 euro e potrà essere ottenuto per l'acquisizione di una sola certificazione.

L'investimento minimo ammissibile a contributo, per qualunque impresa richiedente il contributo, deve essere pari a 1.000 euro.



*Contatta [info@logistictrainingacademy.it](mailto:info@logistictrainingacademy.it) per ricevere maggiori informazioni.*